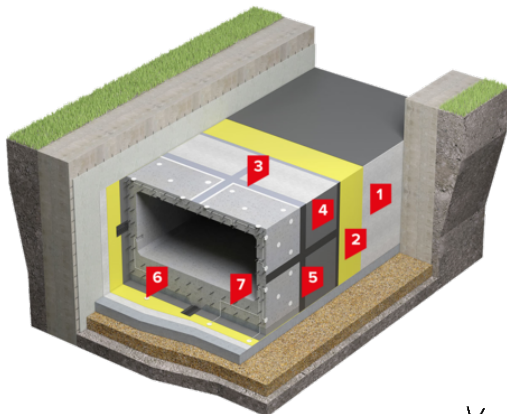




СИСТЕМА ТН-ТОННЕЛЬ Проф

Ремонтопригодная гидроизоляционная система для тоннелей, сооружаемых открытым способом



ОБЛАСТЬ ПРИМЕНЕНИЯ:

Для гидроизоляции тоннелей, сооружаемых открытым способом, в грунтовых массивах, гидрогеологические условия в которых характеризуются отсутствием водоносных горизонтов либо наличием горизонта незначительной мощности, воды которого однородны по химическому составу и степени агрессивности.

ОСОБЕННОСТИ:



Возможность
ремонта
гидроизоляции



Высокая прочность
сварных швов



Монтаж
автоматическим
оборудованием



Однослойная
гидроизоляционная
мембрана

СОСТАВ:

№	Наименование слоя	Наименование материала	Толщина, мм	Коэффициент расхода на 1 м ²
1	Разделительный слой	Геотекстиль иглопробивной термофиксированный ТЕХНОНИКОЛЬ ПРОФ 500	2,1	1,15
2	Однослойная гидроизоляция	LOGICBASE V-SL	1,5; 2	1,15
3	Гидрошпонка	лента PBX LOGICBASE V-Strip FB на эпоксидном клее	-	По проекту
4	Защита гидроизоляции	LOGICBASE V-PT	2,0	1,15
5	Гидрошпонка	ТЕХНОНИКОЛЬ ЕС-220-3 (ЕС-320-4)	-	По проекту
6	Элемент инъекционной системы	PBX контрольно-инъекционные штуцера	-	По проекту
7	Элемент инъекционной системы	Инъекционные трубы	-	По проекту

АЛЬТЕРНАТИВНЫЕ МАТЕРИАЛЫ:

1	Разделительный слой	Геотекстиль иглопробивной термофиксированный ТЕХНОНИКОЛЬ ПРОФ ФУНДАМЕНТ 500 , Материал нетканый геотекстильный 500 (ПЭТ) , Материал нетканый геотекстильный 500 (ПП) , ТЕХНОНИКОЛЬ ГЕО Фундамент 500
2	Однослойная гидроизоляция	ECOBASE V , ECOBASE V-UV , LOGICBASE P-SL
3	Защита гидроизоляции	LOGICBASE P-PT

ПРИМЕЧАНИЯ:

1. Величины расходов справочные и приведены для рядовой поверхности, расход материалов для примыканий и сложных геометрических поверхностей рассчитывается согласно проекту.
2. В случае применения гидроизоляции на основе ТПО мембран применяются комплектующие на основе ТПО.

СКАЧАТЬ ЧЕРТЕЖИ И ИНСТРУМЕНТЫ:



Онлайн
калькуляторы



Документы



ОПИСАНИЕ:

Однослойная гидроизоляционная система для защиты несущих конструкций тоннелей неглубокого заложения, выполняемых из монолитного железобетона, от негативного воздействия наземных вод атмосферного происхождения, капиллярной воды, сезонной верховодки, а также временного и постоянного воздействия гидростатического напора подземных вод. В качестве гидроизоляционного материала применяется полимерная мембрана [LOGICBASE V-SL](#) с сигнальным слоем, изготовленная на основе пластифицированного поливинилхлорида (ПВХ).

Особенности системы:

- высокая прочность сварных швов;
- свободная укладка гидроизоляционного материала без адгезионного сцепления;
- монтаж с применением автоматического оборудования;
- ремонтпригодная система.

Гидроизоляционный материал в системе может применяться как при примыкании несущей конструкции тоннеля (обделки) непосредственно к ограждающей конструкции котлована без доступа к наружным поверхностям стеновых конструкций, так и в случае, если тоннель отстоит от ограждения котлована, со свободным доступом к наружным стенам. Особенностью системы является ее ремонтпригодность, которая обеспечивается разбивкой всей площади гидроизоляционной мембраны [LOGICBASE V-SL](#) на герметично изолированные друг от друга секции с помощью наружных гидрошпонок [ТЕХНОНИКОЛЬ ЕС-220-3 \(ЕС-320-4\)](#) и гидроизоляционных эластичных [лент ПВХ LOGICBASE V-Strip FB](#), с установкой внутри каждой секции контрольно-инъекционной системы. Разбивка гидроизоляционного покрытия на герметично изолированные друг от друга секции позволяет при возникновении протечки ограничить распространение проникающей воды внутри только одной секции, а контрольно-инъекционная система, установленная в каждой секции, позволяет в случае необходимости обнаружить повреждение и выполнить ремонт гидроизоляции путем нагнетания полимерных инъекционных составов [LOGICBASE INJECT](#) между конструкцией и мембраной на стадии эксплуатации сооружения без демонтажа несущей конструкции и откопки грунта.

ТЕХНИЧЕСКИЕ ХАРАКТЕРИСТИКИ:

Показатель	Значение
Тип гидроизоляционной мембраны	рулонная полимерная
Количество слоев в гидроизоляционной мембране	2
Метод укладки гидроизоляционных материалов	механическое крепление
Возможность ремонта гидроизоляционной мембраны	есть
Теплоизоляционный слой	нет
Дренажная система	нет
Тип изолируемых подземных конструкций	тоннели, сооружаемые открытым способом

ПРОЕКТИРОВАНИЕ СОГЛАСНО:

- [СТО 72746455-4.6.2-2015 Гидроизоляция транспортных тоннелей и подземных сооружений метрополитена из рулонных гидроизоляционных полимерных материалов ТЕХНОНИКОЛЬ. Требования к конструкции гидроизоляции, производству работ, контролю качества их выполнения.](#)
- [Руководству по проектированию и монтажу гидроизоляции фундаментов с применением полимерных мембран LOGICBASE](#)
- [Руководству по проектированию и монтажу гидрошпонок](#)

ПРОИЗВОДСТВО РАБОТ СОГЛАСНО:

- [СТО 72746455-4.6.2-2015 Гидроизоляция транспортных тоннелей и подземных сооружений метрополитена из рулонных гидроизоляционных полимерных материалов ТЕХНОНИКОЛЬ. Требования к конструкции гидроизоляции, производству работ, контролю качества их выполнения.](#)
- [Инструкции по монтажу гидроизоляционной системы фундамента с применением ПВХ мембран LOGICBASE](#)

СЕРВИСЫ:



Подбор
решения



Выполнение
расчетов



Техническая
консультация



Проектиро-
вание



Аудит
проектной
документации



Гарантии



Обучение



Сопровождение
монтажа



Подбор
подрядчика



Комплексная
доставка



Поддержка
при
эксплуатации