

НОВИНКА

**TN** ТЕХНОНИКОЛЬ

**MASTER**



**$\lambda$  0,034**  
Вт/м·К  
ЭФФЕКТИВНАЯ  
ТЕПЛОИЗОЛЯЦИЯ

# СТЕНЫ И КРЫШИ

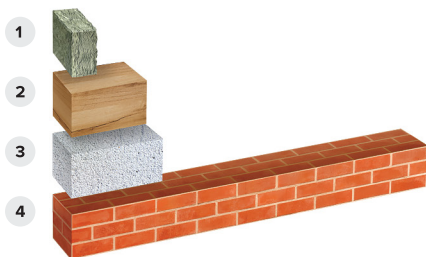
МИНЕРАЛЬНАЯ ИЗОЛЯЦИЯ  
НА ОСНОВЕ СТЕКЛОВОЛОННА



СТЕНЫ  
СКАТНЫЕ КРЫШИ  
ПЕРЕГОРОДКИ

 <b>ТЕХНОЛОГИЯ FIBRIFLEX</b>	 <b>НЕ ГОРИТ</b>	 <b>БЕЗОПАСНЫЙ</b>
	 <b>УДОБНЫЙ МОНТАЖ</b>	 <b>С ЗАЩИТОЙ ОТ ВЛАГИ</b>

# Эффективная теплоизоляция



- 1. ТЕХНИКОЛЬ**  
**Стены и крыши**  
толщиной 10 см
- 2. Сосна 38 см**
- 3. Газобетон D500 41 см**
- 4. Кладка из кирпича 189 см**

## Области применения

- Скатные крыши
- Стены с изоляцией по каркасу под сайдинг
- Каркасные стены
- Каркасные перегородки и облицовки
- Перегородки из камней и блоков
- Подвесные потолки
- Модульные конструкции, бытовки, каркасно-обшивные стены
- Полы по лагам, перекрытия по балкам
- Шумопоглощающие конструкции



## Технология FIBRISFLEX

Минеральная изоляция на основе стекловолокна, изготовленная по технологии **FIBRISFLEX** имеет высокую степень гибкости и упругости.

Химический состав и особенности формирования волокон придают материалу особые качества: он не ломается при сжатии, не крошится, быстро восстанавливает форму после распаковки и сохраняет формостабильность в конструкции.

## Характеристики

Показатель	Ед. изм.	Значение
Теплопроводность $\lambda_{10}$	Вт/(м·К)	0,034
Теплопроводность $\lambda_D$	Вт/(м·К)	0,034
Теплопроводность $\lambda_A$	Вт/(м·К)	0,037
Теплопроводность $\lambda_B$	Вт/(м·К)	0,041
Сжимаемость при нагрузке 2000 Па	%, не более	60
Сорбционная влажность за 72 ч	% по массе, не более	5
Водопоглощение при частичном погружении за 24 ч	кг/м <sup>2</sup> , не более	1
Содержание органических веществ	% по массе, не более	7
Горючесть	степень	НГ

## Логистические параметры

Наименование	Длина, мм	Ширина, мм	Толщина, мм
ТЕХНИКОЛЬ 34 PN Стены и крыши	1000	610	50
	1000	610	100



8 800 600 05 65  
ПРОФЕССИОНАЛЬНЫЕ КОНСУЛЬТАЦИИ

WWW.TN.RU