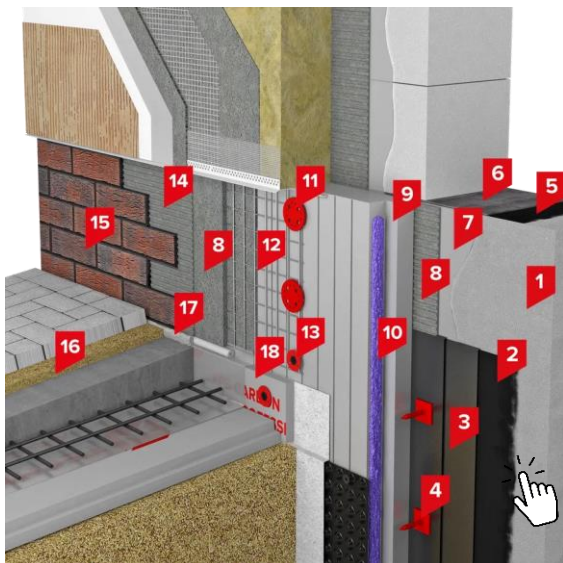




СИСТЕМА ТН-ЦОКОЛЬ Клинкер

Система цоколя с отделкой клинкерной плиткой и с теплоизоляцией из экструзионного пенополистирола.



ОБЛАСТЬ ПРИМЕНЕНИЯ:

Здания всех классов функциональной пожарной опасности для теплоизоляции цоколей и надземной части фундаментов на высоту до 0,8 м от уровня земли (отмостки) при обеспечении антивандального исполнения с применением защитного слоя толщиной не менее 30 мм.

ОСОБЕННОСТИ:



Энерго-эффективное решение



Доступная технология монтажа



Применим для зданий любых классов функциональной пожарной опасности



Антивандальное исполнение – толщина защитного слоя не менее 30 мм

СОСТАВ:

№	Наименование слоя	Наименование материала	Толщина, мм	Коэффициент расхода на 1 м ²
1	Несущее основание	Конструкция цоколя/фундамента	-	-
2	Грунтовка	Праймер битумный ТЕХНОНИКОЛЬ №01	-	0,2 кг
3	Гидроизоляция	ТЕХНОЭЛАСТ ФУНДАМЕНТ (2 слоя)	8,0	2,3
4	Крепежный элемент	Крепеж ТЕХНОНИКОЛЬ №01 и №02 для фиксации плит XPS и мембраны PLANTER	-	7 шт
5	Клеевой слой	Мастика приклеивающая ТЕХНОНИКОЛЬ №22 (Вишера)	-	0,8-1,8 кг
6	Гидроизоляция	Отсечная гидроизоляция ТЕХНОНИКОЛЬ	1,0	По проекту
7	Грунтовка	Грунтовка универсальная ТЕХНОНИКОЛЬ 010	-	0,1-0,35 л
8	Базовый штукатурный слой	Штукатурно-клеевая смесь для плит из экструзионного пенополистирола ТЕХНОНИКОЛЬ 220	15	27,5 кг
9	Теплоизоляция	Экструзионный пенополистирол ТЕХНОНИКОЛЬ CARBON ECO FAS	По проекту	согласно расчету
10	Клеевой слой	Клей ТЕХНОНИКОЛЬ 508 PROFESSIONAL	-	1 баллон на 20 м ²
11	Крепежный элемент	Дюбель фасадный ТЕХНОНИКОЛЬ	-	-
12	Армирующая сетка	Металлическая сетка 50x50x4	-	1,2
13	Крепежный элемент	Анкер-шуруп для газобетона	-	По проекту
14	Клеевой слой	Плиточный клей	10	По проекту
15	Защитно-декоративное покрытие	Клинкерная плитка	10-15	По проекту

СКАЧАТЬ ЧЕРТЕЖИ И ИНСТРУМЕНТЫ:



Узлы PDF



Узлы DWG



BIM



Онлайн
калькуляторы



Документы



№	Наименование слоя	Наименование материала	Толщина, мм	Коэффициент расхода на 1 м ²
16	Отмостка	Отмостка	-	По проекту
17	Комплектация	Герметик ТЕХНОНИКОЛЬ ПУ MASTER	-	По проекту
18	Термовкладыш	Экструзионный пенополистирол ТЕХНОНИКОЛЬ CARBON PROF	По проекту	По проекту

Альтернативные материалы:

- Грунтовка [Праймер битумный эмульсионный ТехноНИКОЛЬ №04, Праймер полимерный ТЕХНОНИКОЛЬ №08 Быстросохнущий](#)
- Гидроизоляция [Техноэласт ГРИН, Техноэласт АЛЬФА ЭПП](#)
- Клеевой слой [Клей-пена ТЕХНОНИКОЛЬ PROFESSIONAL для пенополистирола, Мастика приклеивающая ТЕХНОНИКОЛЬ №27, Клей-пена ТЕХНОНИКОЛЬ 500 PROFESSIONAL универсальный](#)
- Теплоизоляция [Экструзионный пенополистирол ТЕХНОНИКОЛЬ CARBON ECO](#) для коттеджного и малоэтажного строительства, [Экструзионный пенополистирол ТЕХНОНИКОЛЬ CARBON PROF](#) для промышленного и гражданского строительства

ПРИМЕЧАНИЕ - Уточняйте возможность производства партии материала необходимых размеров/толщин.

ОПИСАНИЕ:

Система обладает высокими пожарно-техническими характеристиками за счет применения защитного слоя толщиной не менее 30 мм. В системе в качестве теплоизоляции применяется [экструзионный пенополистирол ТЕХНОНИКОЛЬ CARBON ECO FAS](#), который имеет фрезерованную поверхность для повышения адгезии с клеевыми составами, а также обладает низким водопоглощением и низкой теплопроводностью.

Основанием системы могут быть несущие, самонесущие и навесные стены из монолитного железобетона, каменных и армокаменных кладок (плотностью не ниже 600 кг/м³).

Крепление металлической сетки к основанию осуществляется выше уровня гидроизоляции. Нижняя часть сетки зафиксирована при помощи [анкер-шурупа для газобетона](#) к теплоизоляции без разрушения гидроизоляционного слоя. Клинкерная плитка играет защитную роль по отношению к внешним механическим и погодным воздействиям. Базовый штукатурный слой, армированный металлической сеткой, увеличивает ударную стойкость, снижает опасность возникновения трещин.

ТЕХНИЧЕСКИЕ ХАРАКТЕРИСТИКИ:

Показатель	Значение
Класс пожарной опасности по ГОСТ 31251-2008	К0
Пожаробезопасность	Защитно-декоративный слой

ПРОЕКТИРОВАНИЕ СОГЛАСНО:

- [СТО 72746455-4.4.2-2019 Изоляционные системы ТЕХНОНИКОЛЬ СИСТЕМЫ ФАСАДНЫЕ ТЕПЛОИЗОЛЯЦИОННЫЕ КОМПОЗИЦИОННЫЕ С НАРУЖНЫМИ ШТУКАТУРНЫМИ СЛОЯМИ ТН-ФАСАД ПРОФИ И ТН-ФАСАД КОМБИ](#) Техническое описание. Требования к проектированию, материалам, изделиям и конструкциям

- [СТО 72746455-4.2.2-2022 СТРОИТЕЛЬНЫЕ СИСТЕМЫ ТЕХНОНИКОЛЬ СИСТЕМЫ ИЗОЛЯЦИИ ФУНДАМЕНТОВ](#) Техническое описание. Требования к проектированию, материалам, изделиям и конструкциям

- СП 2.13130.2020

ПРОИЗВОДСТВО РАБОТ СОГЛАСНО:

- ГОСТ Р 57361-2016/EN ISO 13793:2001;
- ГОСТ Р 56707-2023;
- СП 293.1325800.2017;
- [Инструкция по монтажу систем теплоизоляции цоколя и фасада с экструзионным пенополистиролом с тонким штукатурным слоем](#)
- [Инструкция по монтажу гидроизоляционной мембраны из битумно-полимерных рулонных материалов.](#)

СЕРВИСЫ:



Подбор решения



Выполнение расчетов



Техническая консультация



Проектирование



Аудит проектной документации



Гарантии



Обучение



Сопровождение монтажа



Подбор подрядчика



Комплексная доставка



Поддержка при эксплуатации

